

CONNECTEURS SERIE 61V de 2 à 5 contacts

Les connecteurs polycarbonate, série 61V sont disponibles en 3 tailles. Ils disposent de boîtiers à détrompage (7 codages possibles).

Chaque boîtier dispose des arrangements de 2, 3, 4 ou 5 contacts hermaphrodites, à vis ou à souder, acceptant des sections de fils de 2,5 à 16 mm². Les contacts peuvent être nickelés ou dorés.

L'accouplement est obtenu par un écrou de fermeture 1/4 de tour à verrouillage à 2 crans signalés par 2 "clics" sonores.

Le connecteur livré constitue une ensemble complet (bouchon d'obturation compris).

Arrangements des contacts

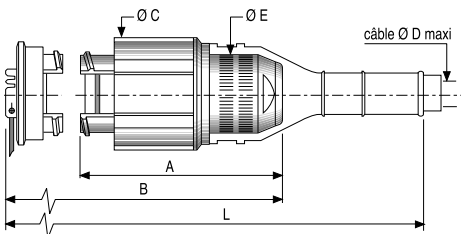
Nbre de contacts	Taille 1					Taille 2				Taille 3			
	section conducteur mm ²	Ø contact mm	Intensité admissible A	à souder	à vis	section conducteur mm ²	Ø contact mm	Intensité admissible A	à vis	section conducteur mm ²	Ø contact mm	Intensité admissible A	à vis
2	2,5	4	35	145	140	10	6	80	240	16	8	105	340
	4	5	45	141									
	6	5	55	142									
3	2,5	4	35	154	104	6	5	55	204	10	6	80	301
	4	4	45	107									
4	2,5	4	30	155	105	6	6	50	205	10	6	70	302
	4	4	40	108									
5	2,5	4	30	156	106	6	6	50	206	10	6	95	303
		16	8	70	306								

Spécifications techniques

Matériaux - Boîtiers : polycarbonate
Contacts : alliage de cuivre dorés ou nickelés

Tenue en tension : 2000 V entre contacts
Résistance de contact : < à 1 mΩ
Résistance d'isolement : > 100 000 MΩ sous 500 Vcc
Intensité admissible : voir tableaux ci-joints
Température d'utilisation: -40°C à + 80°C
Étanchéité IP 68 suivant NF EN 50125

Fiche



Boîtier	Dimensions (mm)						Poids (en g)
	A	B	Ø C	Ø D	Ø E	L	
T1	105	119	55	19	36	107	240
T2	115	130	65	29	45	208	400
T3	132	150	72	32	50	234	540

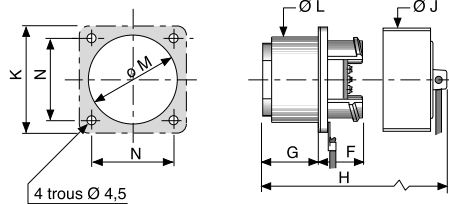
Code commande

Fiche mâle **613-...-18**
Fiche femelle **614-...-18**

Embase 90°



Perçage des panneaux



Boîtier	Dimensions (mm)							Poids (en g)	
	F	G	H	Ø J	K	Ø L	M		
T1	20	27	64	50	48	39	40	36	95
T2	25	32	82	60	59	48	49	45	170
T3	28	37	92	70	65	54	55	51	250

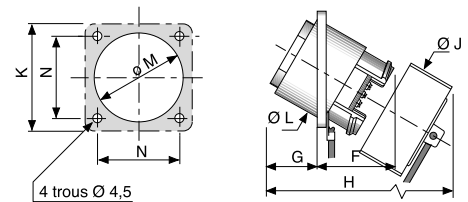
Code commande

Embase 90° mâle **611-...-11**
Embase 90° femelle **612-...-11**

Embase 60°



Perçage des panneaux



Boîtier	Dimensions (mm)							Poids (en g)	
	F	G	H	Ø J	K	Ø L	M		
T1	38	20	71	50	56	39	44	44	95
T2	44	27	86	60	67	48	56	52	170
T3	51	28	97	70	76	54	65	62	250

Code commande

Embase 60° mâle **611-...-12**
Embase 60° femelle **612-...-12**

Adaptations spécifiques sur demande